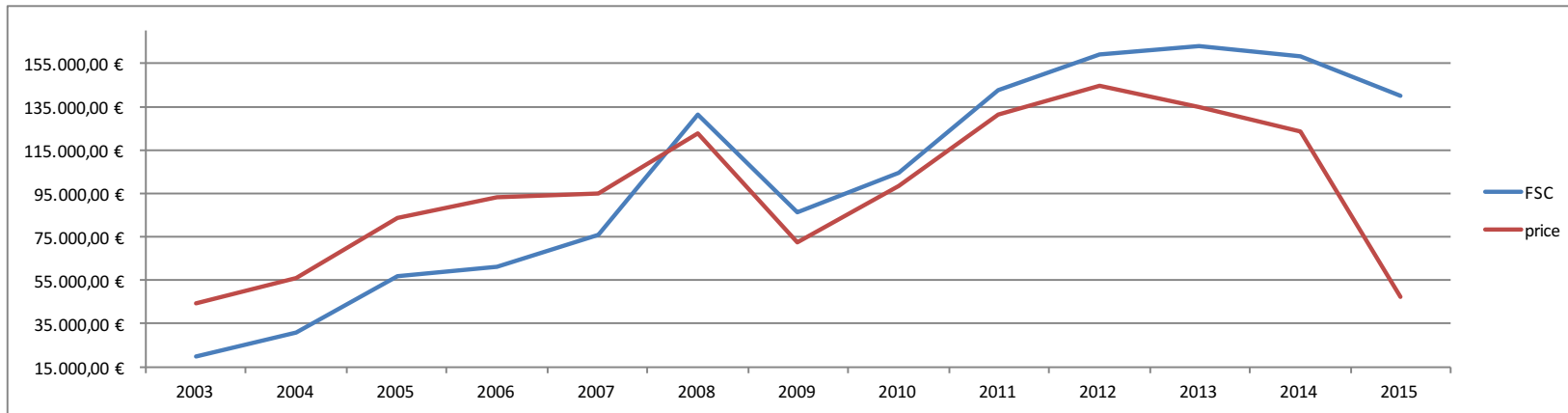


	2003	2004	2005	2006	2007	2008	2009	2010	2011	2012	2013	2014	2015
FSC/kg	0,15 €	0,23 €	0,43 €	0,46 €	0,57 €	0,99 €	0,65 €	0,79 €	1,07 €	1,20 €	1,22 €	1,19 €	1,05 €
price/l	0,19 €	0,24 €	0,36 €	0,40 €	0,41 €	0,53 €	0,32 €	0,43 €	0,57 €	0,63 €	0,59 €	0,54 €	0,20 €
133.000	19.950,00 €	30.917,95 €	57.135,34 €	61.125,34 €	76.338,36 €	131.019,54 €	86.286,03 €	104.559,86 €	142.200,68 €	159.071,64 €	162.815,38 €	158.470,41 €	140.105,48 €
229.980	44.406,23 €	56.232,76 €	83.517,10 €	92.943,52 €	94.545,62 €	123.036,96 €	72.544,49 €	98.343,64 €	130.930,03 €	144.547,99 €	134.975,53 €	123.494,41 €	47.071,52 €



Frachtkapazität - 747-8 Intercontinental	161,5 m3 gesamt	einschließlich 7 Paletten und 16 LD-1 Containern plus bulk storage auf 18,1 m3 Hauptdeck mit 692,7 m3, bestehend aus 34 Paletten à 2,4 m x 3,2 m; davon 27 Paletten mit 3 m Höhe unterer Frachtraum mit 165 m3, bestehend aus 12 Paletten à 2,4 m x 3,2 m, 2 LD-1
Frachtkapazität - 747-8F (Fracht)	857,7 m3 gesamt Nutzlast 133 to	
Treibstoffkapazität	242.470 Liter - 747-8 Intercontinental 229.980 Liter - 747-8F (Fracht)	
Reichweite	14.815 km - 747-8 Intercontinental 8.130 km - 747-8F (Fracht)	